

OCEAN VIEW HOMES

aluc

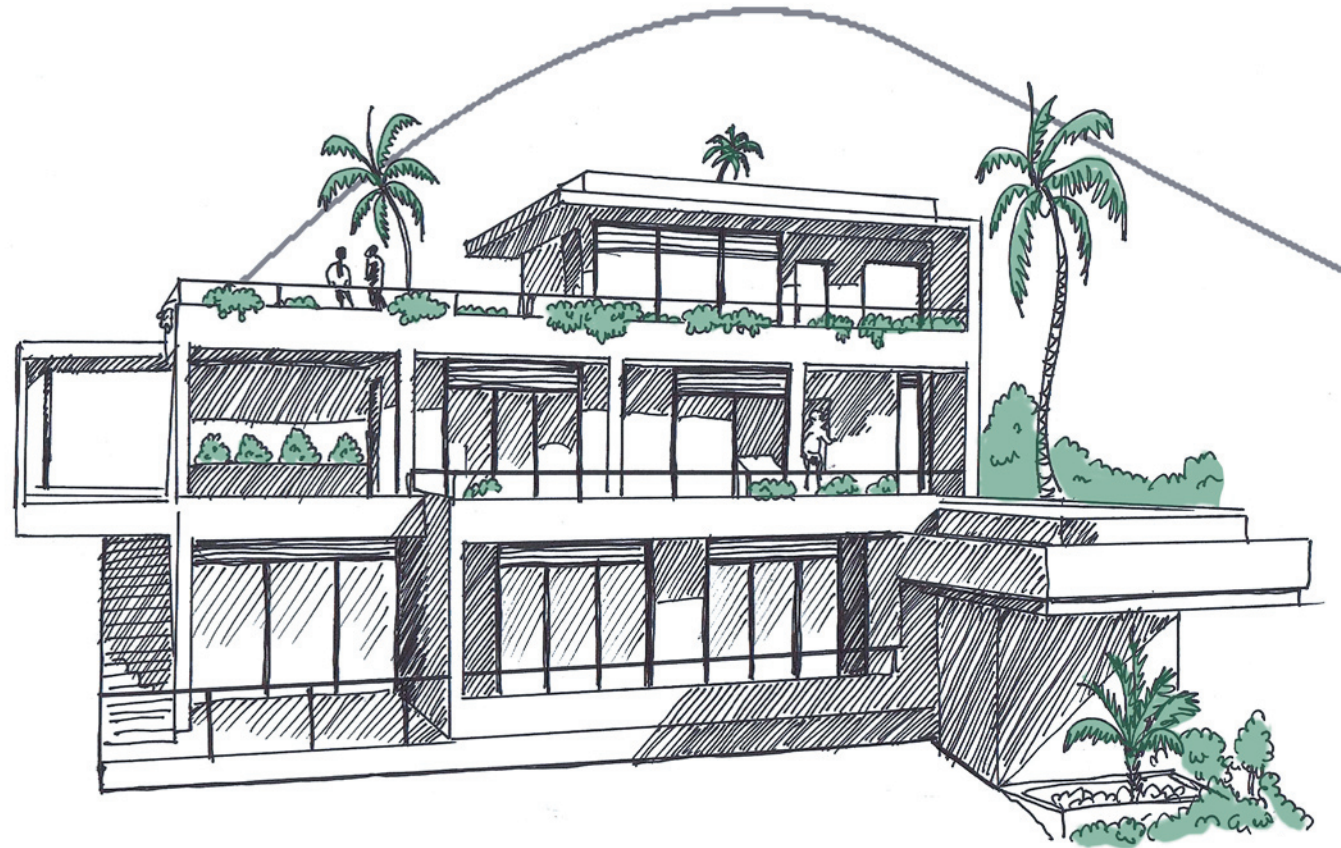
Open your eyes...
and keep your mind free

DOMINICAN REPUBLIC

Situada en Las alturas de Las Terrenas, dominando la vista del pueblo y sus alrededores.
A sólo 3 minutos de playa Bonita, 4 villas independientes o adosadas con piscina privada y vista panorámica.

In the hills above Las Terrenas, overlooking the village and its environment.
3 minutes from Bonita beach, 4 villas or townhouses with private pool and panoramic view.

Sur les hauteurs de Las Terrenas, surplombant le village et ses alentours.
A 3mn de la plage de Bonita, 4 villas individuelles ou mitoyennes avec piscine privative et vue panoramique.





Playa Bonita, Las Terrenas

CARIBBEAN LIFESTYLE



LAS TERRENAS

Villas con pleno confort, 2 o 3 habitaciones
y estudio independiente en opción.

Upscale 2 or 3 bedroom villas
with optional, independent studio.

Des villas de haut standing, 2 ou 3 chambres
et studio indépendant en option.



BIOCLIMATIC ARCHITECTURE

Aislamientos termicos de los techos
y ventilación controlada.

Thermal insulation in roofing and controlled,
natural ventilation.

Isolation thermique des toitures
et ventilation naturelle contrôlée.

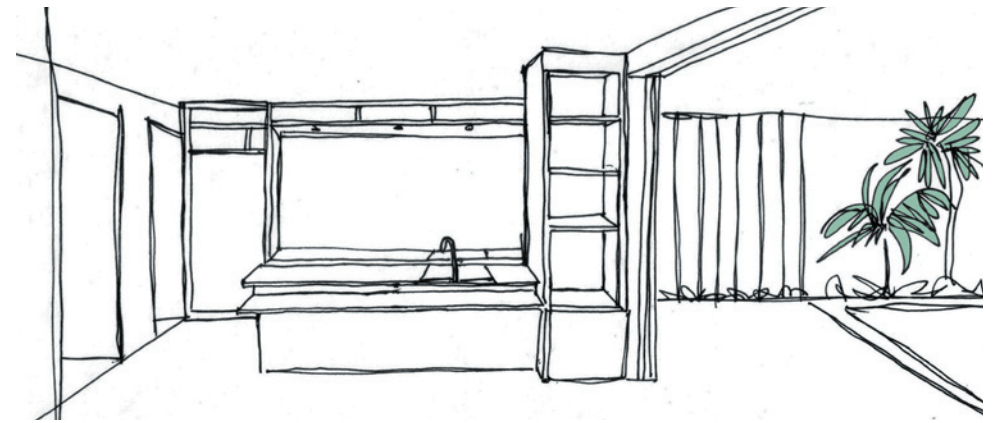


ART OF LIFE



Harmony
Serenity
Style





VILLAS



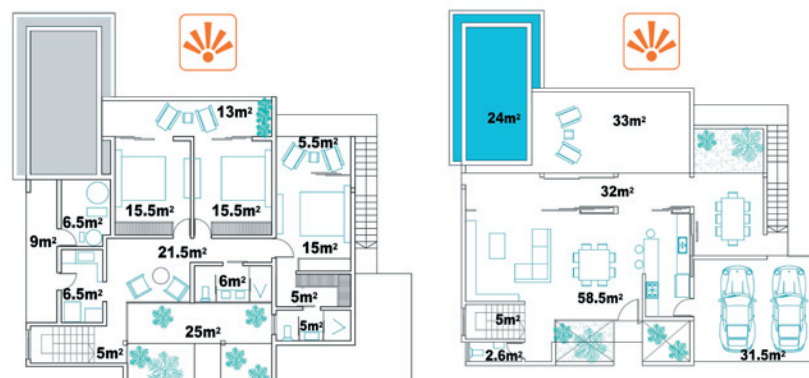
1

2 HABITACIONES, 2 NIVELES

2 BEDROOMS, 2 LEVELS

2 CHAMBRES, 2 ETAGES

385 m²



-1

0

2

3 HABITACIONES, 3 NIVELES

3 BEDROOMS, 3 LEVELS

3 CHAMBRES, 3 ETAGES

397 m²



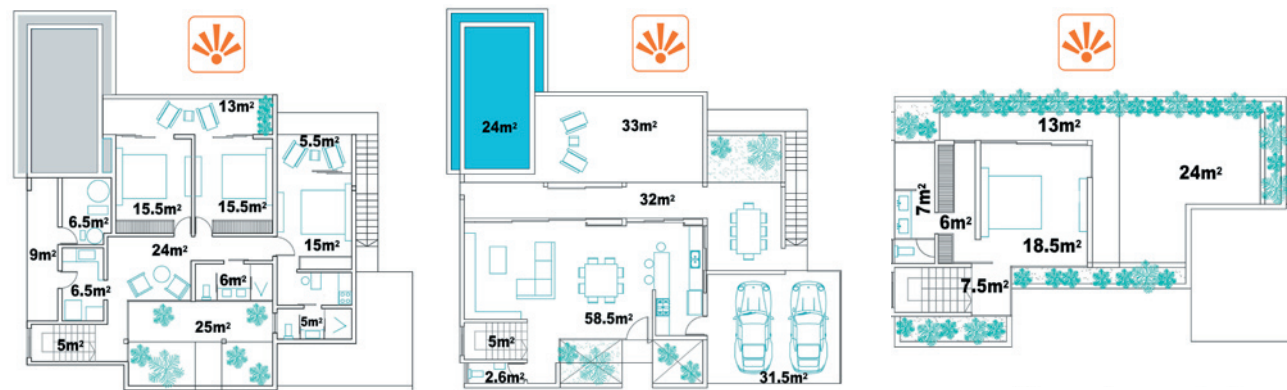
3

3 HABITACIONES + STUDIO, 3 NIVELES

3 BEDROOMS + STUDIO, 3 LEVELS

3 CHAMBRES + STUDIO, 3 ETAGES

471 m²



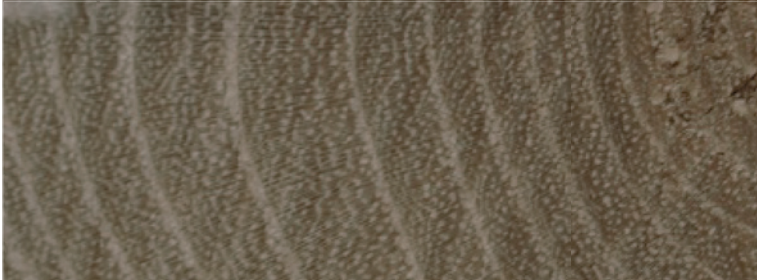
-1

0

+1

TOWNHOUSE





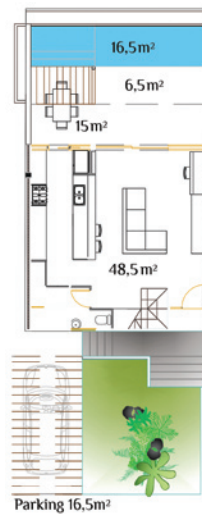
1

2 HABITACIONES, 2 NIVELES

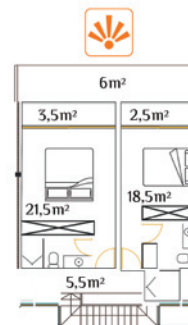
2 BEDROOMS , 2 LEVELS

2 CHAMBRES, 2 ETAGES

180 m²



0



+1

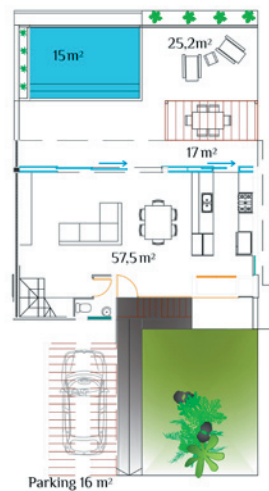
2

3 HABITACIONES, 2 NIVELES

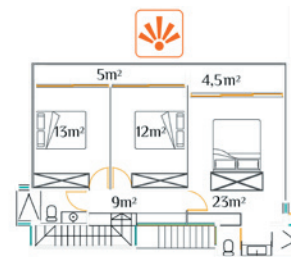
3 BEDROOMS , 2 LEVELS

3 CHAMBRES, 2 ETAGES

234 m²



0



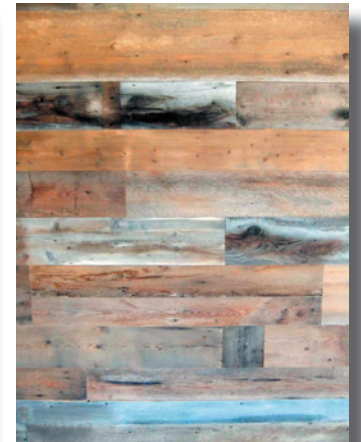
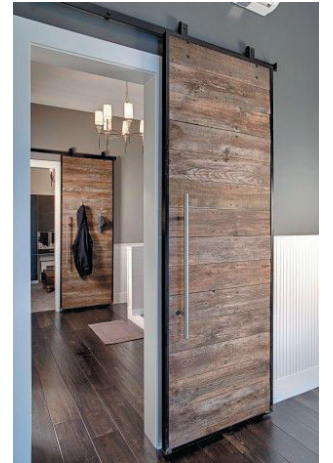
+1

INTERIOR FITTING

- Revestimiento de los suelos en cemento liso
- Zonas de trabajo en la cocina
- y el cuarto de baño hechos en marmol teñido
- Cocina equipada en acero inoxidable
- Armarios empotrados dispuestos
- maderas tratadas y con aspecto malgastado
- Ventanales de doble cristal
- y película de control solar

-
- Floors in polished cement
 - Kitchen and bathroom counters
 - in tinted marmoline
 - Stainless steel kitchen appliances
 - Fitted cupboards treated woodwork
 - with patina for an aged effect
 - Bay windows with double glazing
 - and solar protection

-
- Revêtement des sols en ciment lissé
 - Plan de travail cuisine et salle de bains
 - bâtis en marmol teinté
 - Cuisine équipée inox
 - Placards aménagés et boiseries traitées
 - et patinées effet vielli
 - Baies double vitrage et film solaire



DECORATION



Acabados esmerados y originales.
Una decoración personalizada
con un estilo atemporal.

Refined and original fittings.
Personalized decorating, timeless style.

Des finitions soignées et originales.
Une décoration personnalisée
au style intemporel.

Con una solicitud previa,
imaginemos juntos el espacio que le identifica.

On request
we can imagine together a space that fits you.

Sur demande,
imaginons ensemble l'espace qui vous ressemble



EXTERIOR

- Entrada paisajística
- Estacionamiento privado cubierto
- 10 paneles fotovoltaicos
- Calentador de agua solar
- Piscina con sal
- Terraza cubierta
- Piso compuesto cubierto y solarium
- Perma-deck (100% plástico reciclado)

-
- Landscaped entrance
 - Covered private parking
 - 10 photovoltaic panels
 - Solar water heater
 - Saltwater swimming pool
 - Covered terrace
 - Composite floor coatings and patio
 - Perma-Deck (100% recycled plastic)

-
- Entrée paysagée
 - Parking privé couvert
 - 10 panneaux photovoltaïques
 - Chauffe-eau solaire
 - Piscine au sel
 - Terrasse couverte
 - Enduit sol composite et solarium
 - Perma-Deck (100% Plastique recyclé)



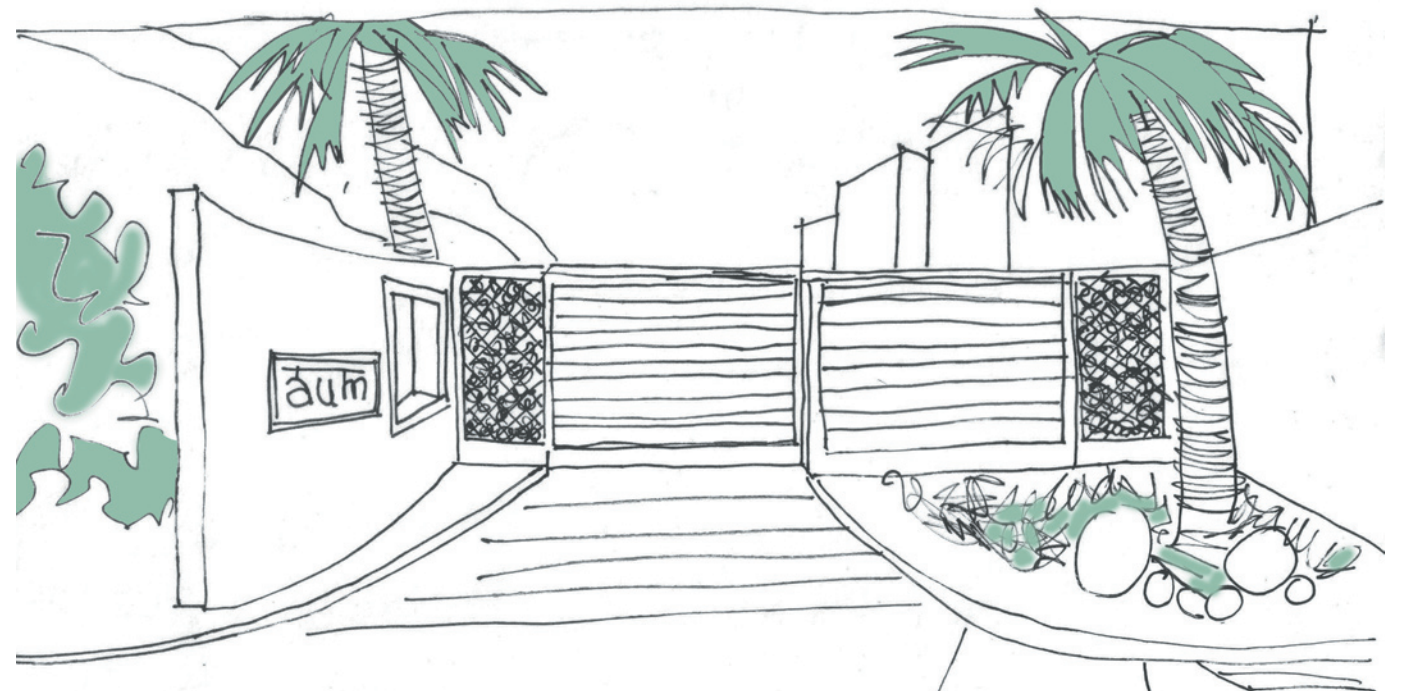
COMMON AREAS

- Residencia con seguridad 24h/24h (portería) •
- Portal eléctrico •
- Locales técnicos •
- Ruta de 6 metros de largo •
- Corredores y zona de vueltas •
- Jardines con terrazas acondicionadas •

- Residence with 24-hour security (gardian house) •
- Electric gate •
- Technical spaces •
- Access road - 6 meters wide •
- Sidewalks and area for turning around •
- Landscaped tiered garden •

- résidence sécurisée 24h/24h (maison de gardien) •
- Portail électrique •
- Locaux techniques •
- Route de 6 mètres de large •
- Trottoirs et aire de retournement •
- Jardins en terrasse aménagées •

Próximo a las playas y al pueblo, una residencia con seguridad y de fácil acceso.
Close to beaches and the village, a secure residence with easy access.
Proche des plages et du village, une résidence sécurisée facile d'accès.





Aeropuerto internacional : 30 mn
 Playa y pueblo : 3 mn
 Santo Domingo : 2h

International airport : 30 mn
 Beach and village : 3 mn
 Santo Domingo : 2h

Aéroport international : 30 mn
 Plage et village : 3 mn
 Saint Domingue : 2h

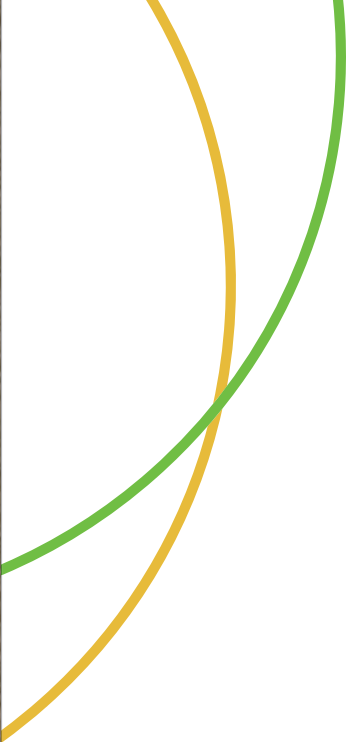




OCEAN VIEW HOMES
aue

by





INMOBILIARIA
CONSTRUCCIÓN
DECORACIÓN